

## Optimized Heating III – 2014 aasta sügisel ilmunud ning veelgi efektiivsem tootesari

Daikini Optimeeritud Küte III (ingl. keeles *Optimized Heating III*) tootesarja iseloomustavad vabalt rippuva soojusvaheti kontseptsiooniga välisosad, mis on oma tehnoloogilise lahenduse poolest sarnased juba aastaid kasutusel Daikin Altherma õhk-vesi välisosadega. FTXL-JV/RXL-M on selle sarja teine toode, mis on väiksemate siseosa gabariitide poolest hästi sobilik uksepealseks paigalduseks.

Erinevused FTXLS-K sarjast:

Omadused	FTXLS-K	FTXL-JV
Pikemad siseosa toruühendused	✓	✓
Uus ventilaatori juhtimine	✓	✓
WiFi ühendus (lisa)	✓	✓
Kahe tööpiirkonnaga andur (silm)	✓	✗
Väga madal müratase	✓	✗
Kodunt lahkumise mugavus	✓	✓
Nädalataimer	✓	✗
Öörežiim	✓	✗
Fotokatalüütiline titaanapatiitõhufilter	✓	✓
Mugavus õhuvoo seaded	✓	✓

Maksimaalne küttevõimsus **-15°C** välistemperatuuril **3.8 kW**, vähendatud seadme mõõtude juures.

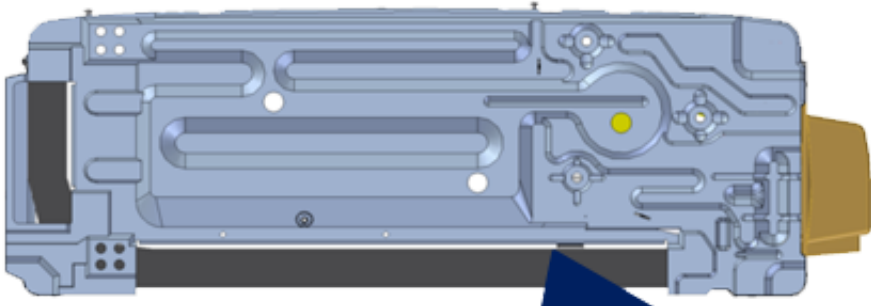
RXL-M välisosade tooteomadused:

- Täiustatud sulatus tänu vabalt rippuva soojusvaheti tehnoloogiale;
- Kõrge kütte energiatõhusus **SCOP = A+**;
- Inverter kompressori vähendatud minimaalne võimsus väldib on/off tsükleid;
- Madal müratase;

### Vabalt rippuv soojusvaheti

Soojusvaheti all puudub põhjaplaat. See võimaldab sulatusveel vabalt ära joosta ja jää tekkimine seadmepõhja on välistatud – hoides ära jääst tingitud ventilaatori ja soojusvaheti kahjustused ning halvast soojusvahetusest tekkiva võimsuskao.

## Alt vaade

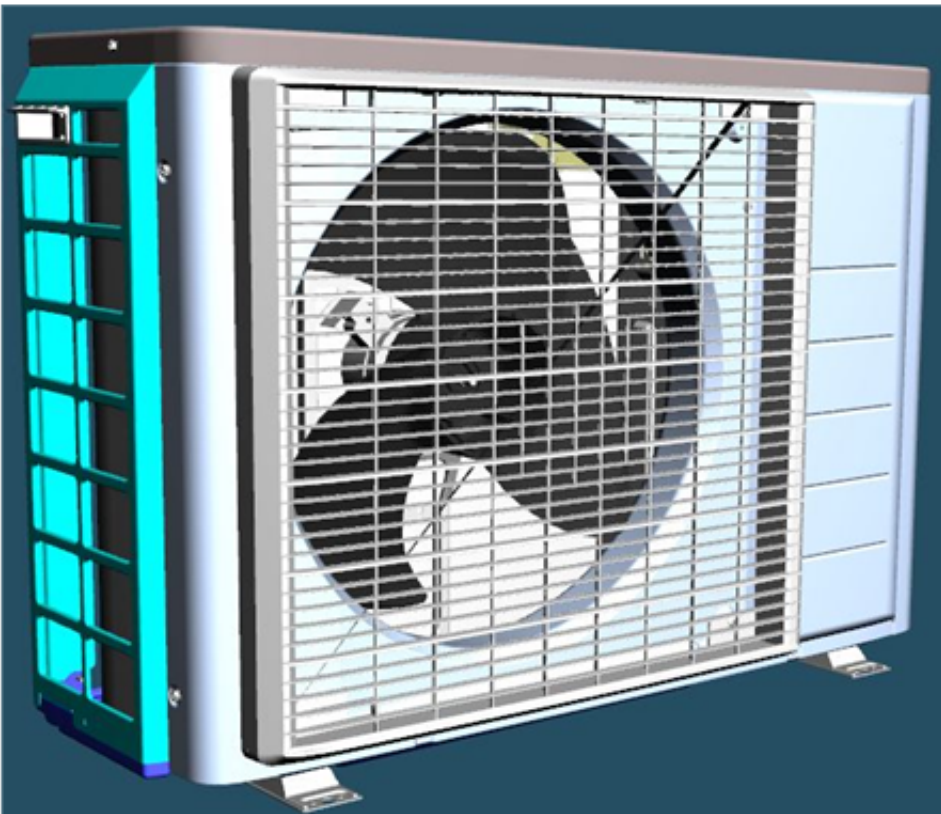


Soojusvaheti all puudub põhjaplaat. See võimaldab sulatusveel vabalt ära joosta ja jää tekkimine seadme põhja on välistatud – hoides ära jääst tingitud ventilaatori ja soojusvaheti kahjustused ning halvast soojusvahetusest tekkiva võimsuskao.

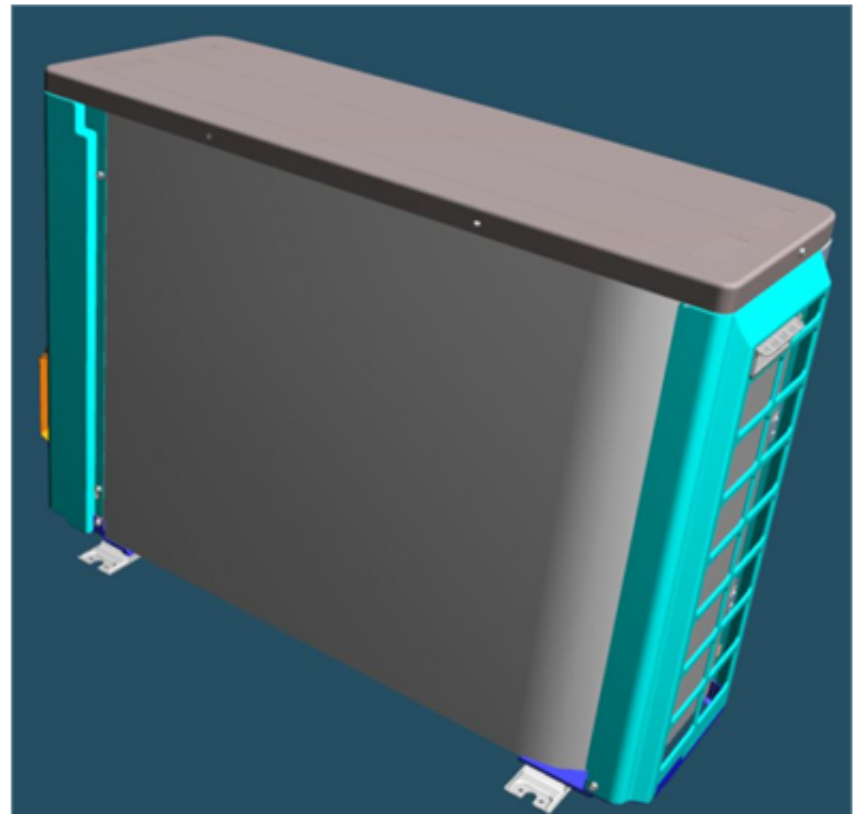
Vabalt rippuva soojusvaheti plussid:

1. Pole põhjasoojenduskaablit (puudub vajadus);
2. Madalamad jooksvad kulud;
3. Jää kogunemist välisossa ei teki;

## Vaade eest



## Vaade tagant



## Täiustatud sulatusloogika

Täiustatud sulatusloogika vähendab sulatamise sagedust ja aega, andes suurema integreeritud küttevõimsuse.

KÜTE



KÜTE

1. Kõrgem kompressori sagedus sulatuse ajal teeb sulatustsükli intensiivsemaks

2. Lühem režiimi "küte-sulatus-küte" vahetuse aeg tagab, et kütte režiim jätkuks kiirelt

## SCOP andmete avaldamine külma kliima kohta

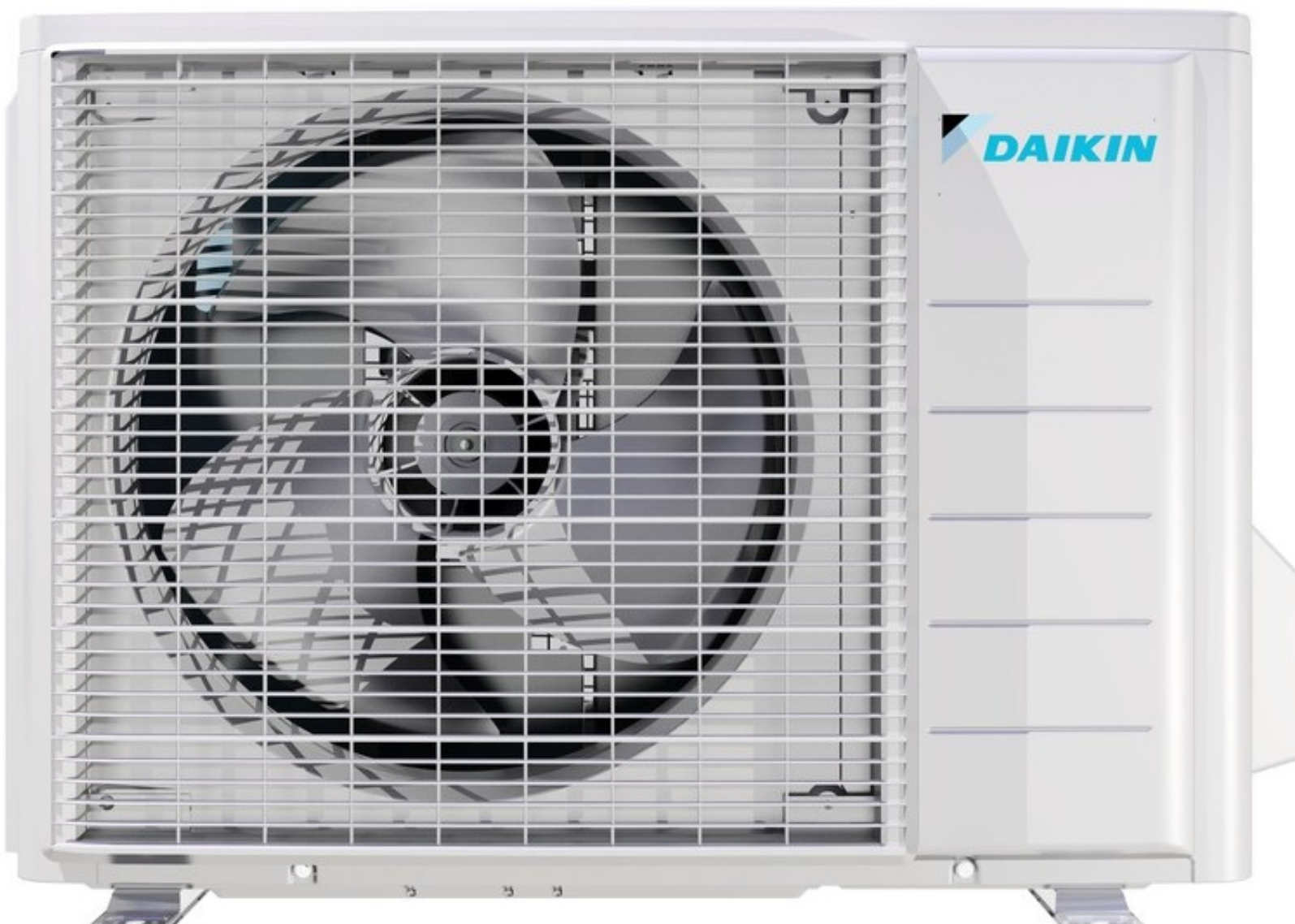
2013 aasta algusest kehtima hakanud uus "Ökodesaini ja energiamärgistuse" direktiiv (ErP) on toonud mitmeid muudatusi õhksoojuspumpade andmete esitamisel. Kasutusele on võetud uued sesoonsed tõhususnäitajad ning uus energiamärgistus. SCOP andmete võrdlemisel on oluline jälgida millise temperatuurivahemiku kohta need esitatud on: (average – paras, keskmine, warmer – kuum, colder – külm). Kui enamus soojuspumbatootjad näitavad SCOP väärtust ainult keskmistes tingimustes (average), siis Daikin näitab lisaks keskmistele kliimatingimustele andmeid ka külma (cold) kliima kohta, mis annab Skandinaavia ning Baltimaade kasutajatele palju parema ülevaate seadme tööst ning eeldatavatest eksploatatsioonikuludest.

# SCOP<sub>külm</sub> kuni A



## Madal müratase ning uus väljapuhke rest

Uus väljapuhke rest vähendab võrnat madalatel temperatuuridel. Välisosa müra võimsus on 61 dBA (mitte segi ajada helirõhuga, mis on 45~49 dBA).



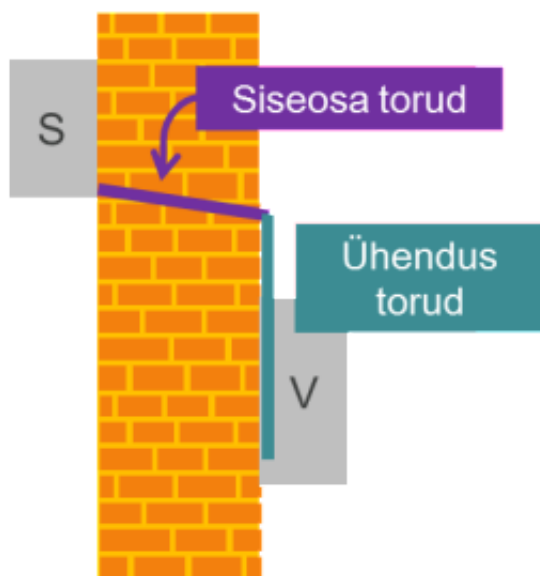
## FTXL-JV siseosade tooteomadused:

- Pikemad siseosa toruühendused;

- Uus ventilaatori juhtimine;
- WiFi ühenduse võimalus;
- Kodunt lahkumise mugavus;
- Väikesed mõõtmed: ideaalne renoveerimis projektides (uksepealseks paigalduseks);
- Fotokatalüütiline titaanapatiitõhufilter;
- Mugavusrežiim – õhuvoogu kontroll seaded;

## Pikemad siseosa toruühendused

Et tulla toime põhjamaade paksudest välisseintest läbiminekuuga siseosa standard külmatorude ühenduskoht on pikendatud 35cm'lt 50cm'le.



## Siseosa ventilaatori juhtimine

Pärast soovitud temperatuuri saavutamist töötab ventilaator edasi vaiksetel pööretel, temperatuuri täpsemaks mõõtmiseks suurendades sisekliima mugavust. Seda funktsiooni on eriti mugav kasutada paralleelselt ahju- või kaminküttega.

## WLAN ühendus – Online controller (Lisa)

- Võimaldab kasutajal juhtida seadet läbi allalaaditava Daikin rakenduse (Daikin app)
- Suurem mugavus
- Saadaval IOS ja Android op. süsteemile



Kodunt lahkumise funktsioon annab kasutajale suurema paindlikkuse (+10°C kuni 15°C valverežiim)

- "Leave" (äraoleku) temperatuur on vabalt valitav suurema kokkuhoiu ja mugavuse saavutamiseks;
- Kütterežiimi seadepunkt ulatub 10°C kuni 32°C

Väiksed mõõtmed: ideaalne renoveerimisprojektides kasutamiseks (uksepealseks paigalduseks)



Täiuslik mugavus tänu erinevatele õhuvoo seadetele

Vertikaalne auto swing

- Tagab ühtlase temperatuuri jaotuse kogu ruumi ulatuses

#### Mugavusrežiim

- Ei tekita tuuletõmbust
- Jahutusrežiimis asetseb õhulaba peaaegu horisontaalselt, vältimaks külma õhu puhumist inimeste peale
- Kütterežiimis suunab õhulaba õhuvoolu alla, et puhuda kuum õhk otse põrandale



#### Võimsusrežiim

- Saavutab koju saabudes kiiresti soovitud seadepunkti
- Aktiveerib maks. õhuvoolu 20 minutiks, et jahutada või kütta nii kiirelt kui võimalik
- 20 min möödudes taastub algrežiim